
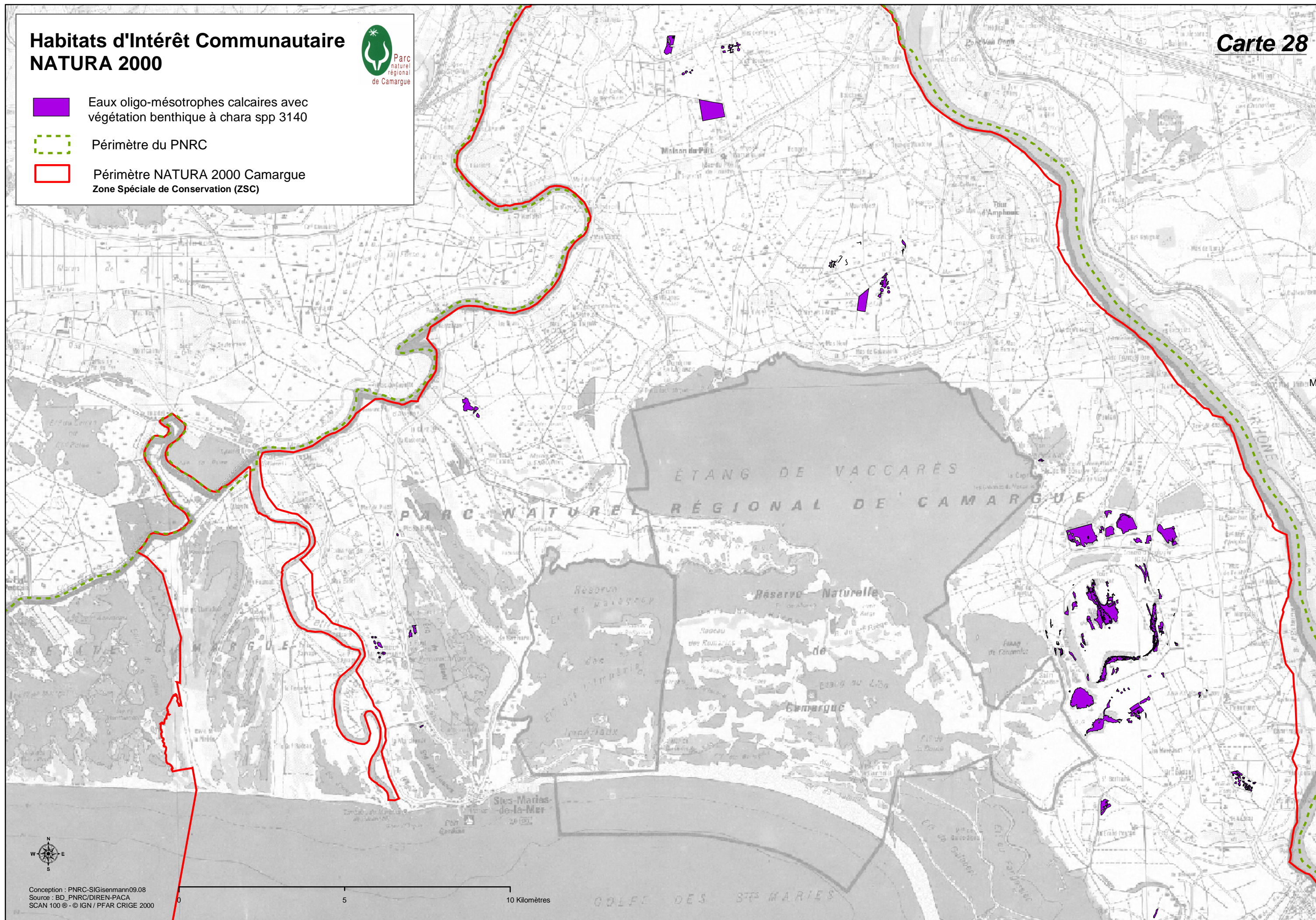


Habitats d'Intérêt Communautaire NATURA 2000



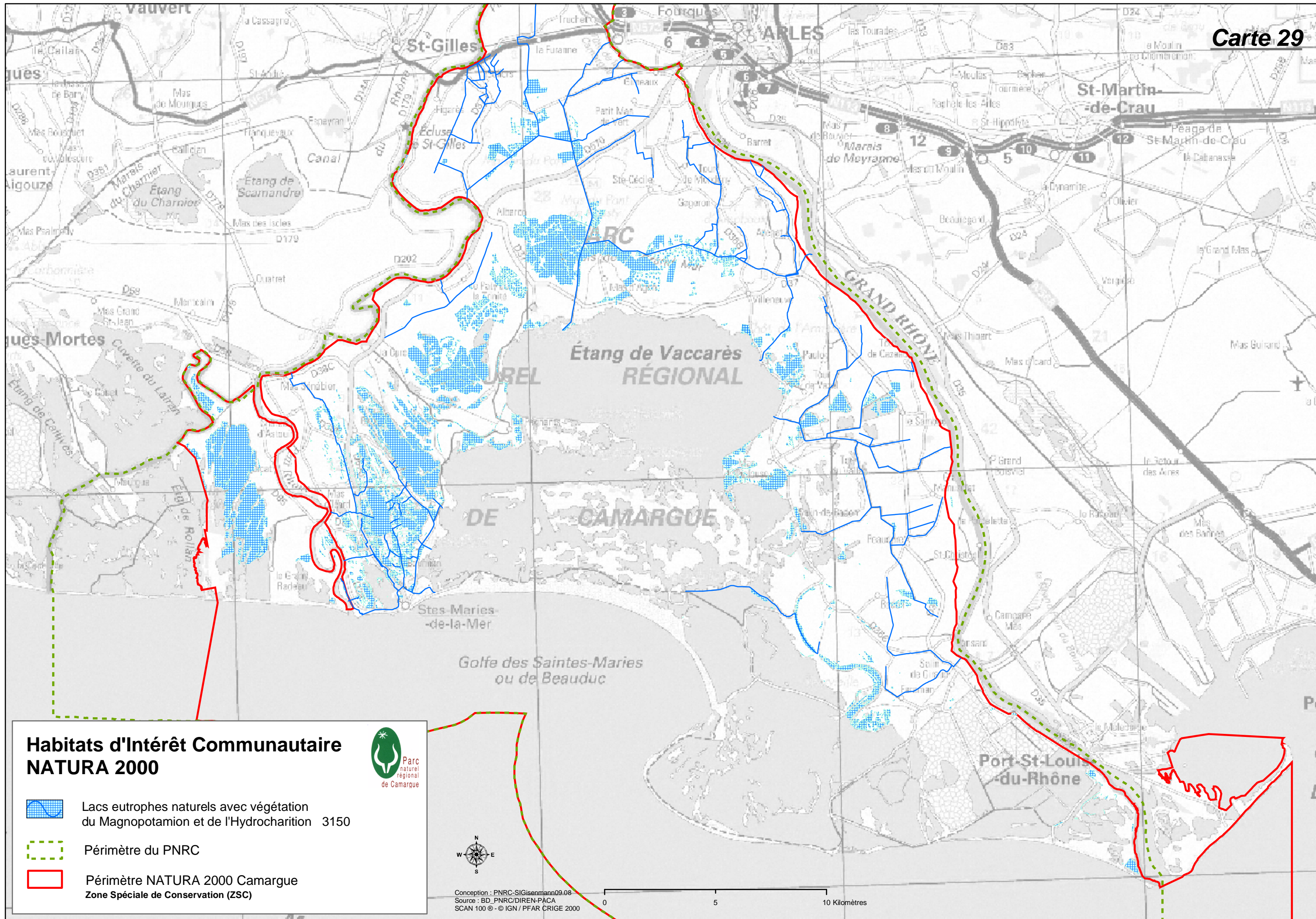
-  Eaux oligo-mésotrophes calcaires avec végétation benthique à chara spp 3140
-  Périmètre du PNRC
-  Périmètre NATURA 2000 Camargue
Zone Spéciale de Conservation (ZSC)

Carte 28



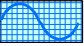


Conception : PNRC-SIGisenmann09.08
Source : BD_PNRC/DIREN-PACA
SCAN 100 © - © IGN / PFAR CRIGE 2000

0 5 10 Kilomètres



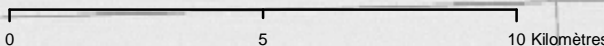
**Habitats d'Intérêt Communautaire
NATURA 2000**

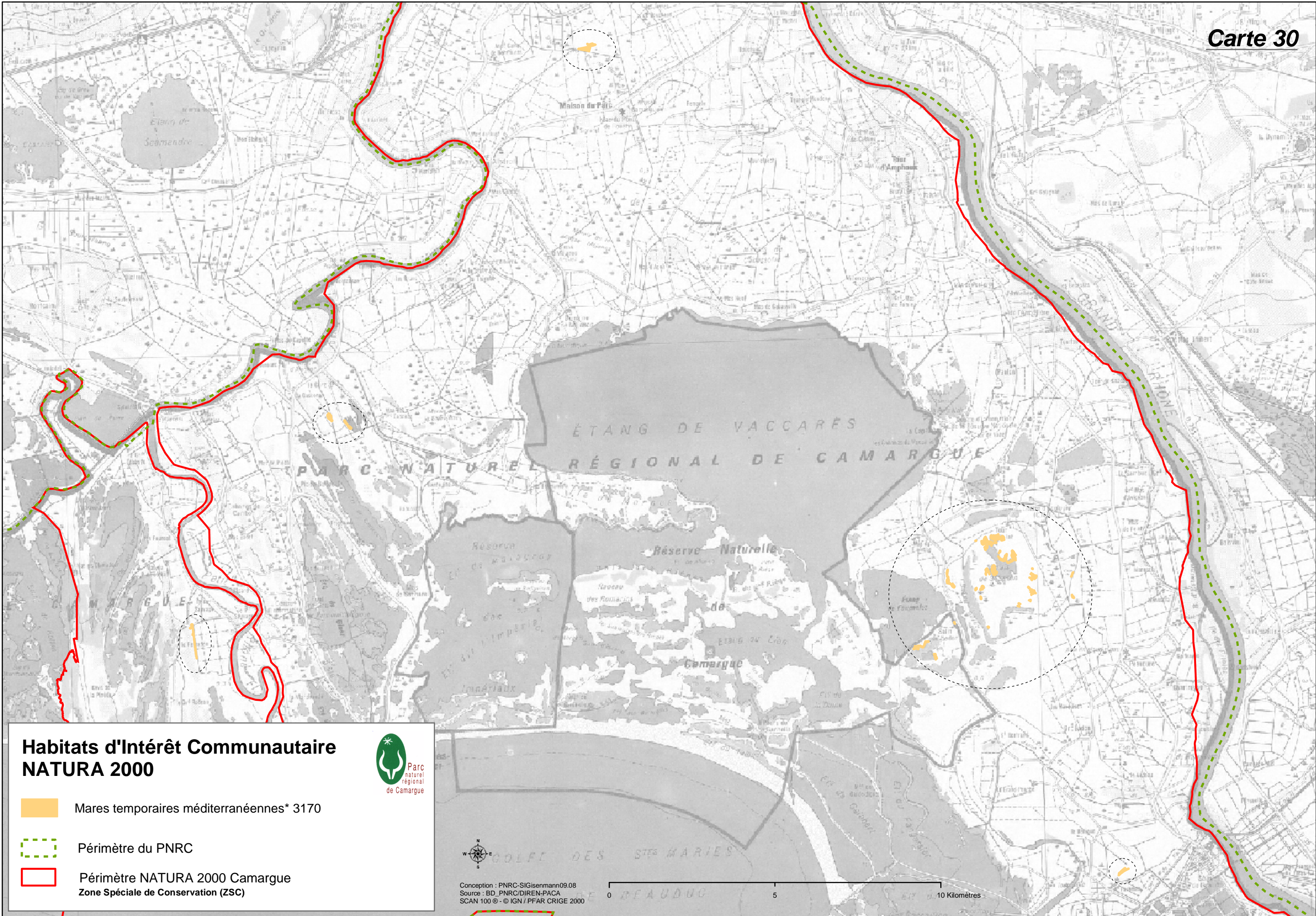


-  Lacs eutrophes naturels avec végétation du Magnopotamion et de l'Hydrocharition 3150
-  Périmètre du PNRC
-  Périmètre NATURA 2000 Camargue Zone Spéciale de Conservation (ZSC)






Conception : PNRC-SIGismann09.08
 Source : BD_PNRC/DIREN-PACA
 SCAN 100 © - © IGN / PFAR CRIGE 2000





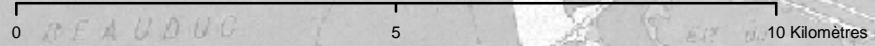
**Habitats d'Intérêt Communautaire
NATURA 2000**

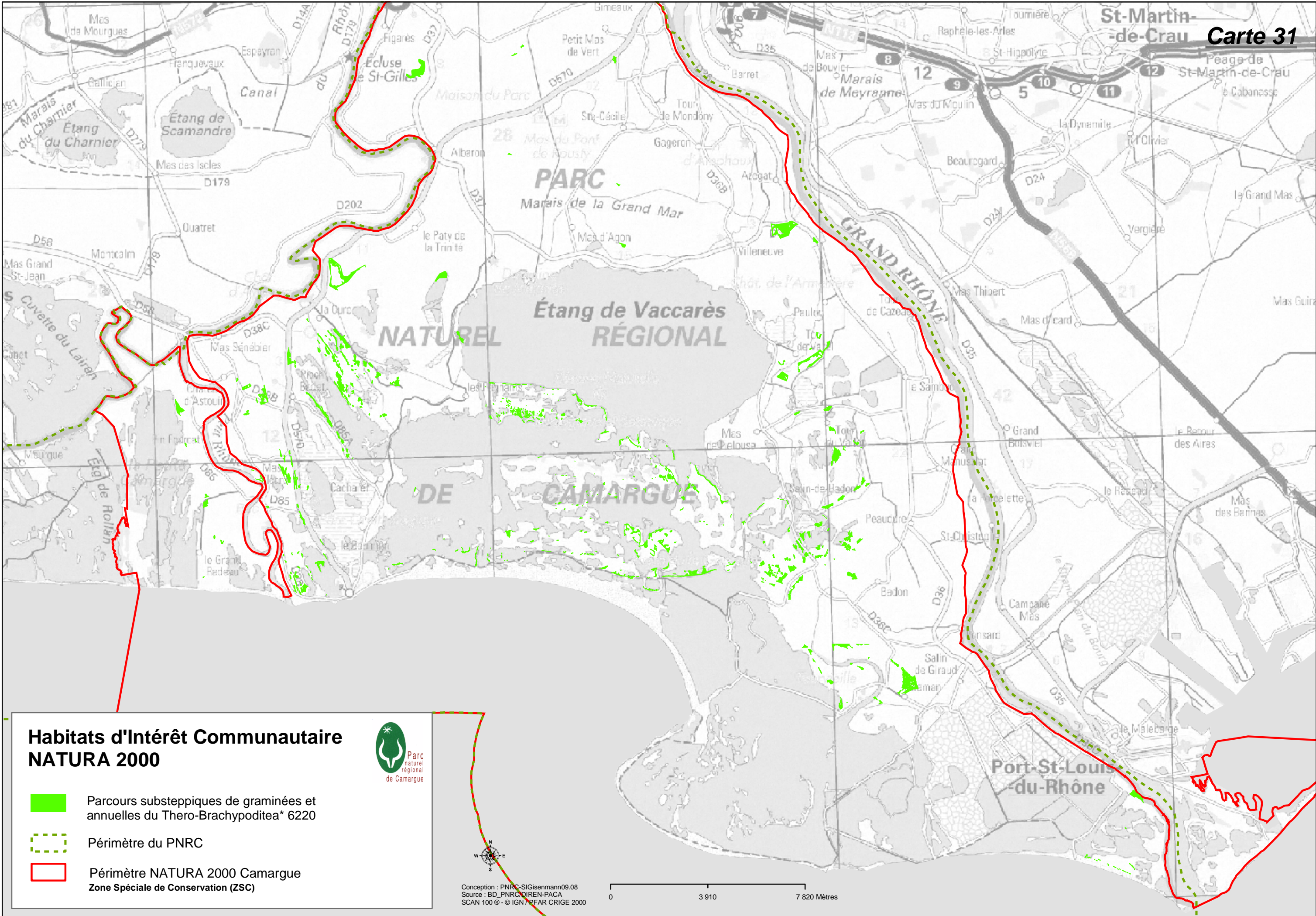


-  Mares temporaires méditerranéennes* 3170
-  Périmètre du PNRC
-  Périmètre NATURA 2000 Camargue
Zone Spéciale de Conservation (ZSC)



Conception : PNRC-SIGisenmann09.08
 Source : BD_PNRC/DIREN-PACA
 SCAN 100 © - © IGN / PFAR CRIGE 2000





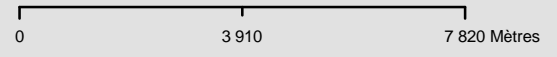
Habitats d'Intérêt Communautaire NATURA 2000

-  Parcours substeppiques de graminées et annuelles du Thero-Brachypoditea* 6220
-  Périmètre du PNRC
-  Périmètre NATURA 2000 Camargue Zone Spéciale de Conservation (ZSC)




 Parc naturel régional de Camargue

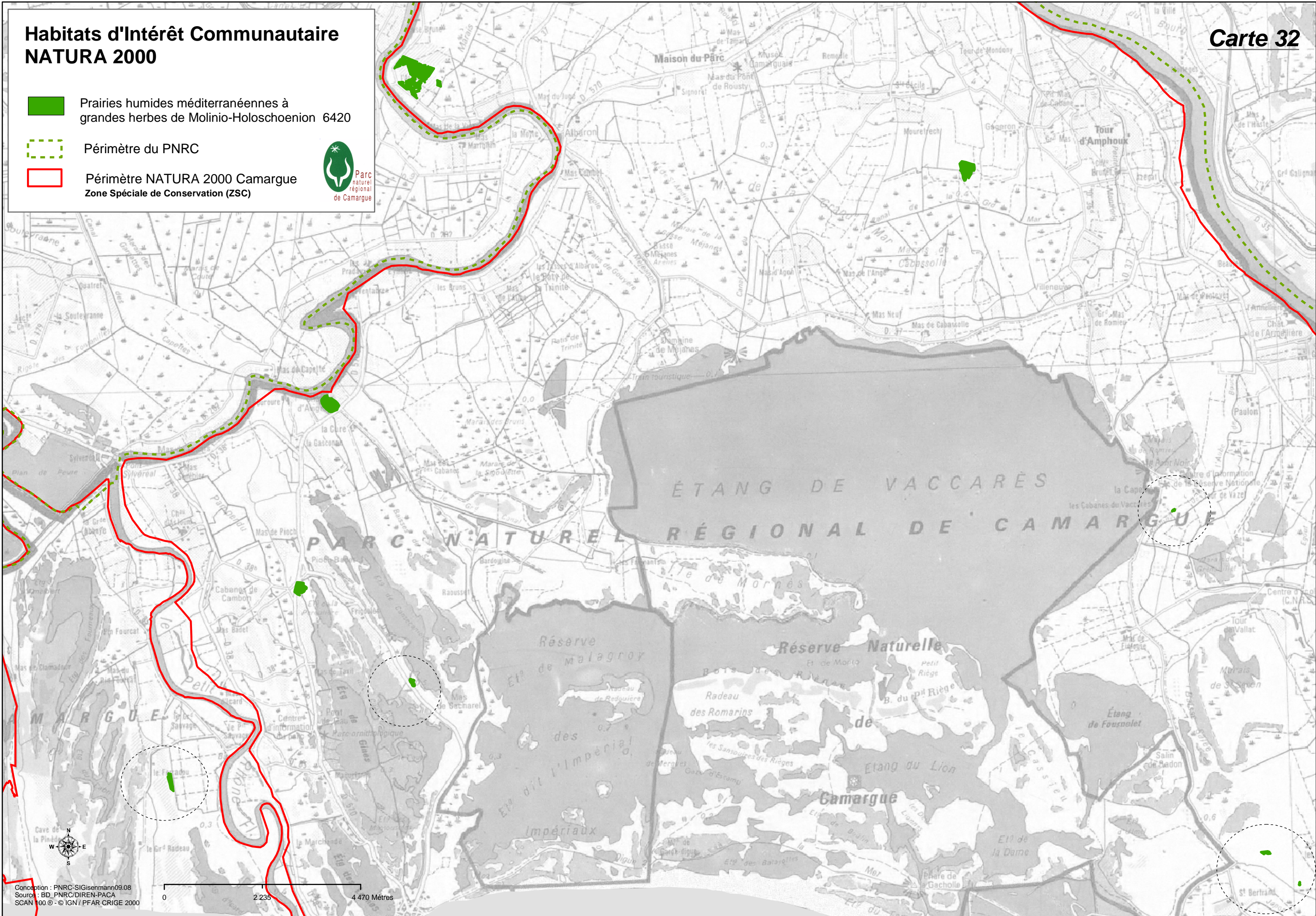


Conception : PNRC-SIGisenmann09.08
Source : BD_PNRC/DIREN-PACA
SCAN 100 © - © IGN / PPAR CRIGE 2000

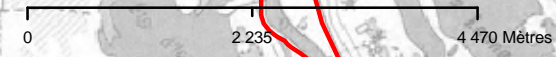


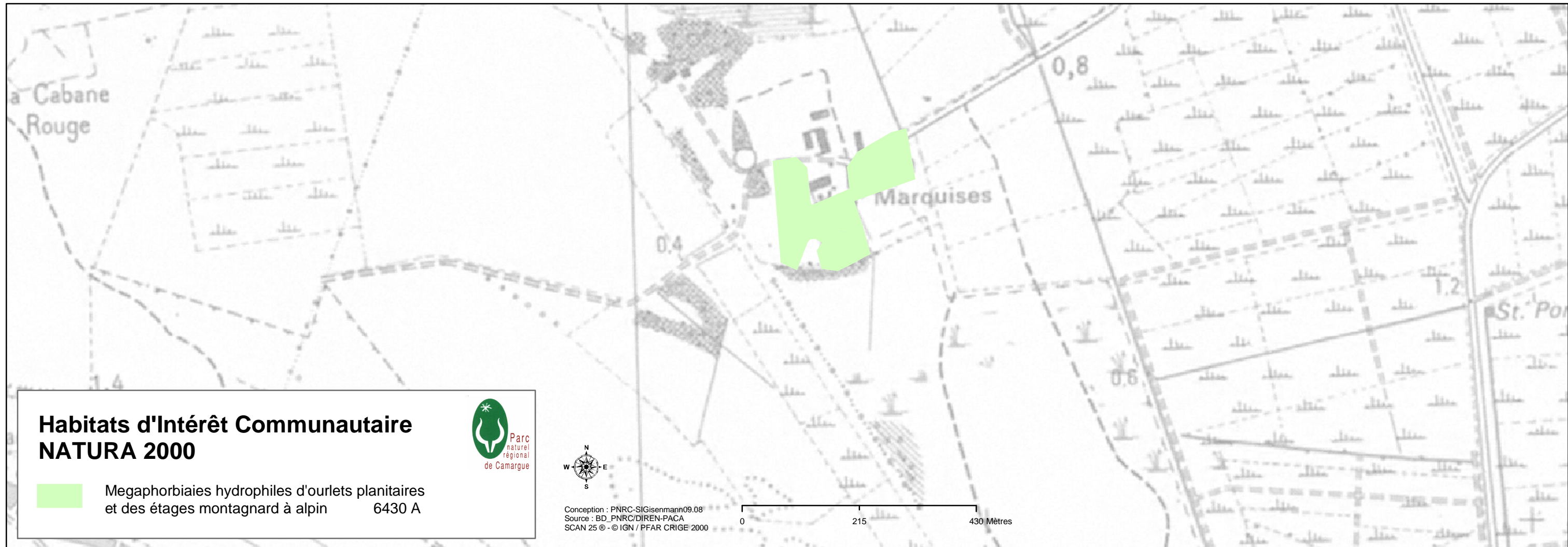
Habitats d'Intérêt Communautaire NATURA 2000

-  Prairies humides méditerranéennes à grandes herbes de Molinio-Holoschoenion 6420
-  Périmètre du PNRC
-  Périmètre NATURA 2000 Camargue Zone Spéciale de Conservation (ZSC)

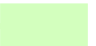


Conception : PNRC-SIGismann09.08
Sources : BD_PNRC/DIREN-PACA
SCAN 100 © - © IGN / PFAR CRIGE 2000





**Habitats d'Intérêt Communautaire
NATURA 2000**

 Megaphorbiaies hydrophiles d'ourlets planitaires
et des étages montagnard à alpin 6430 A

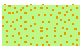


Conception : PNRC-SIGisenmann09.08
Source : BD_PNRC/DIREN-PACA
SCAN 25 © - © IGN / PFAR CRIGE 2000



**Habitats d'Intérêt Communautaire
NATURA 2000**

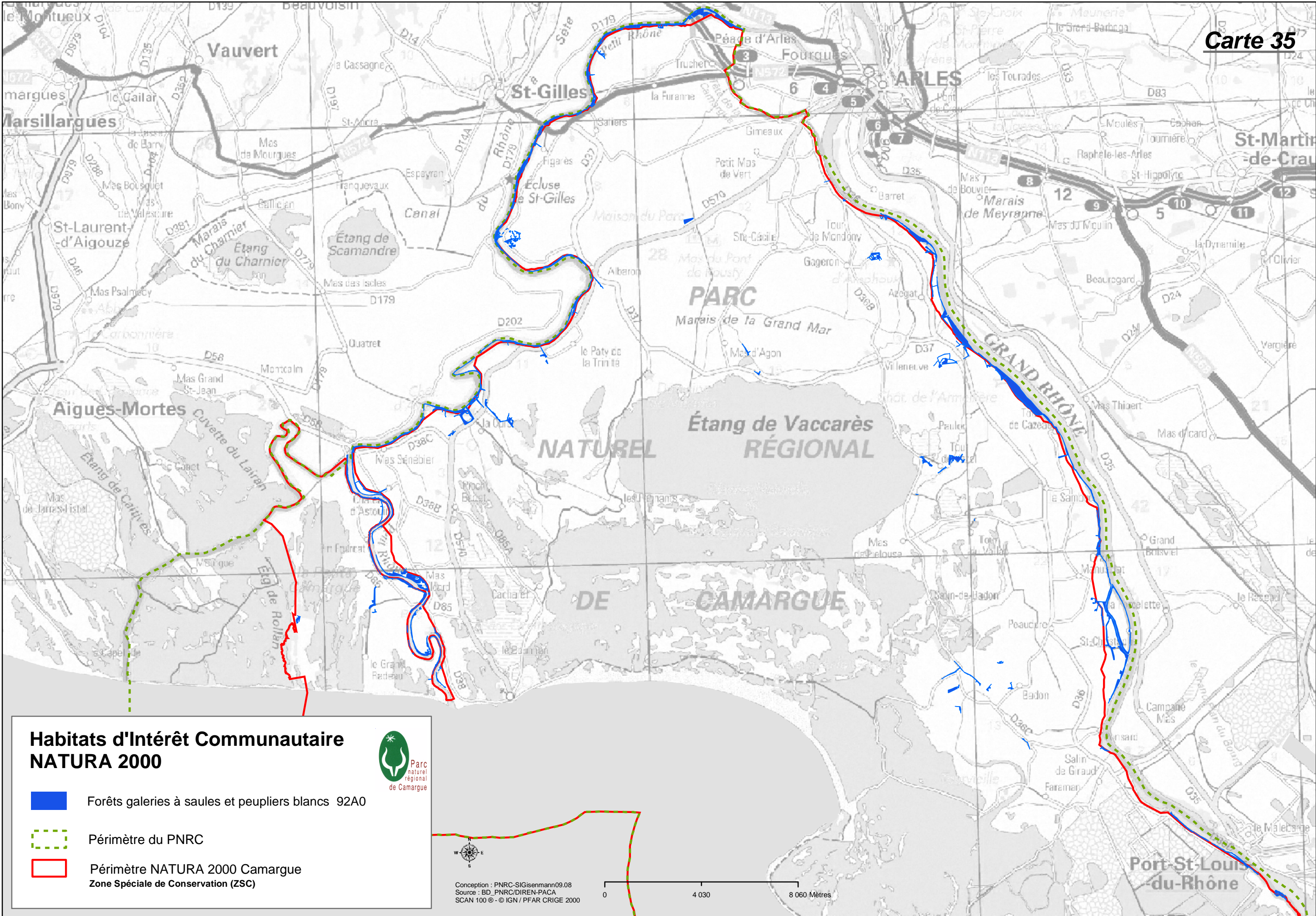


 Pelouses maigres de fauche de basse altitude 6510



Conception : PNRC-SIGisenmann09.08
Source : BD_PNRC/DIREN-PACA
SCAN 25 © - © IGN / PFAR CRIGE 2000

0 790 1 580 Mètres



**Habitats d'Intérêt Communautaire
NATURA 2000**



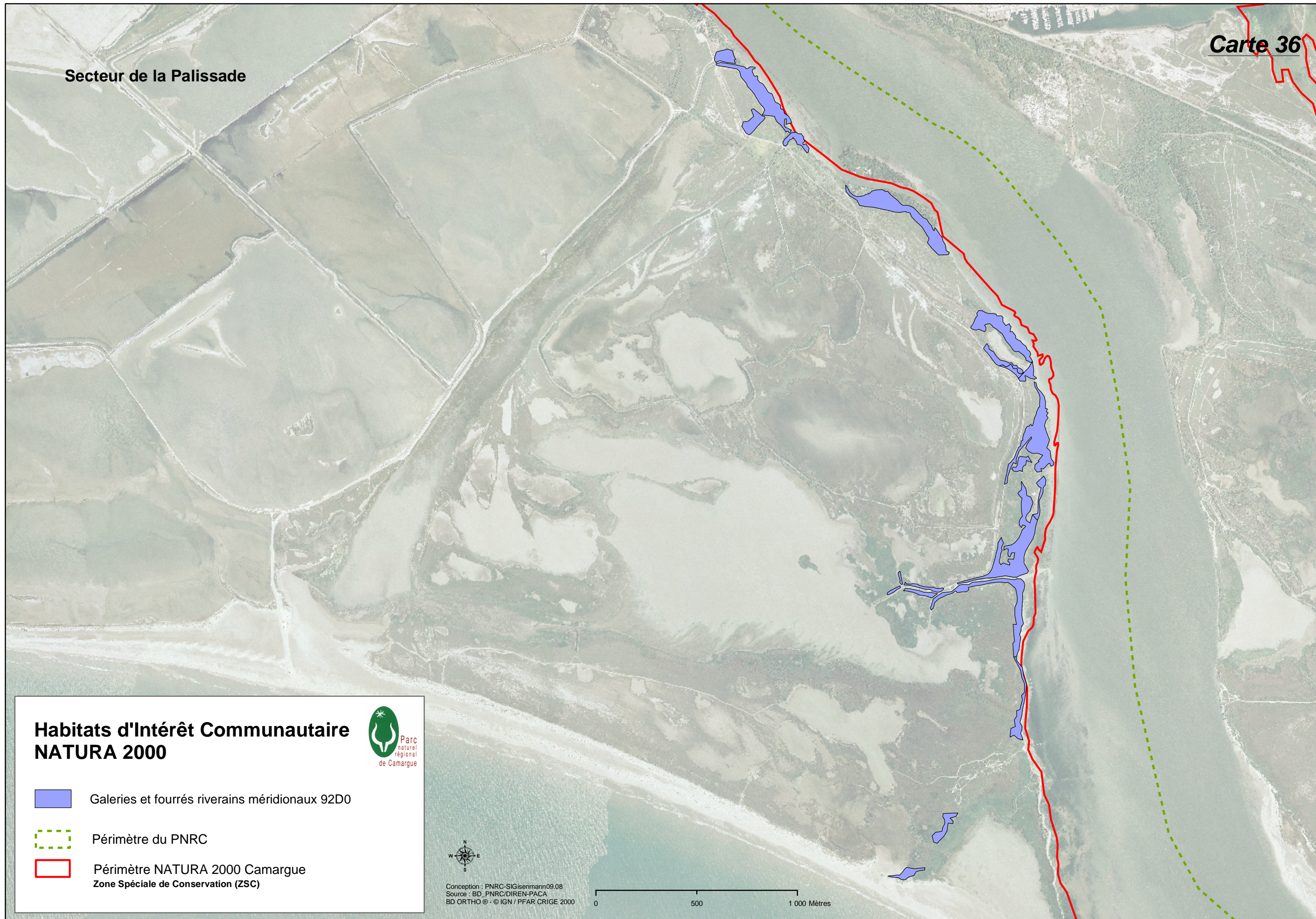
- Forêts galeries à saules et peupliers blancs 92A0
- Périmètre du PNRC
- Périmètre NATURA 2000 Camargue
Zone Spéciale de Conservation (ZSC)



Conception : PNRC-SIGISemmann09.08
Source : BD_PNRC/DIREN-PACA
SCAN 100 © - © IGN / PFAR CRIGE 2000




0 4030 8060 Mètres

Secteur de la Palissade



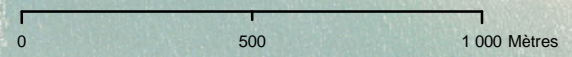
Habitats d'Intérêt Communautaire NATURA 2000

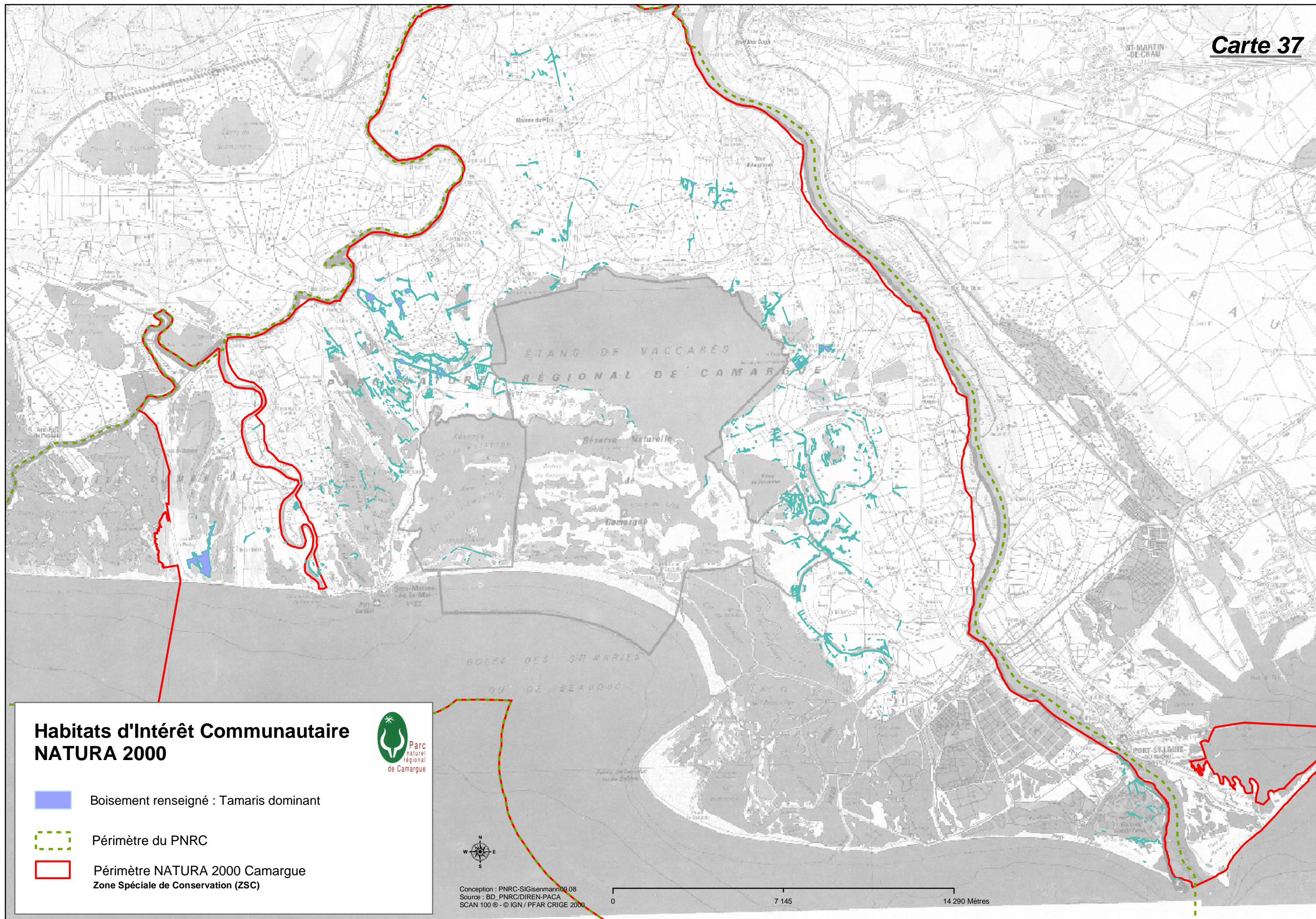


-  Galeries et fourrés riverains méridionaux 92D0
-  Périmètre du PNRC
-  Périmètre NATURA 2000 Camargue
Zone Spéciale de Conservation (ZSC)






Conception : PNRC-SIGisenmann09.08
Source : BD_PNRC/DIREN-PACA
BD ORTHO © - © IGN / PFAR CRIGE 2000





Habitats d'Intérêt Communautaire NATURA 2000

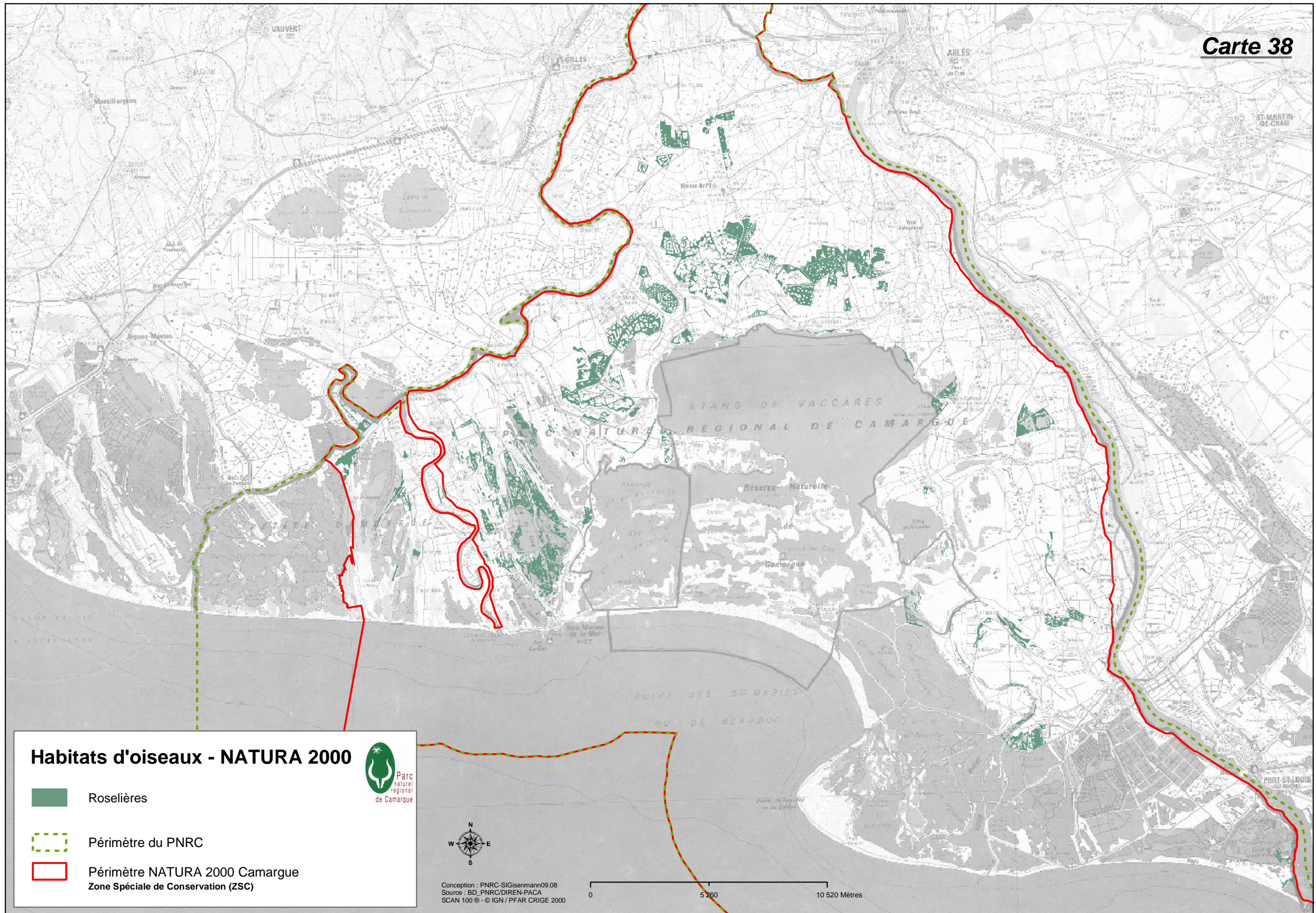


-  Boisement renseigné : Tamaris dominant
-  Périmètre du PNRC
-  Périmètre NATURA 2000 Camargue
Zone Spéciale de Conservation (ZSC)



Conception : PNRC-SIGisenmann09.08
Source : BD_PNRC/DIREN-PACA
SCAN 100 © - © IGN / PFAR CRIGE 2000

0 7 145 14 290 Mètres



Habitats d'oiseaux - NATURA 2000

-  Roselières
-  Périmètre du PNRC
-  Périmètre NATURA 2000 Camargue
Zone Spéciale de Conservation (ZSC)



Conception : PNRC-SIGisenmann09.08
Source : BD_PNRC/DIREN-PACA
SCAN 100 © - IGN / PFAR CRIGE 2000

0 5 260 10 520 Mètres